

# สถานการณ์ฟันตกกระและฟันผุในนักเรียน ชั้นประถมศึกษาภาคเหนือตอนบนของประเทศไทย

## DENTAL FLUOROSIS AND DENTAL CARIES SITUATION IN NORTHERN THAILAND PRIMARY SCHOOL STUDENTS.

วิสเพ็ญ กิจธเนศ, สุพจน์ ชำนาญไพโร, จุมพล พรหมสาขา ณ สกลนคร, น้ำผึ้ง รัตนพิบูลย์, สุทธิกานต์ กันต์  
ศูนย์ทันตสาธารณสุขระหว่างประเทศ

### หลักการและเหตุผล

ภาคเหนือของประเทศไทยมีสายแร่ฟลูออไรด์พัดผ่านใต้ดิน เมื่อน้ำใต้ดินไหลผ่านแหล่งแร่ฟลูออไรด์และละลายลงสู่แหล่งน้ำทำให้น้ำมีฟลูออไรด์สูงขึ้นเมื่อนำน้ำมาบริโภค เวลานาน เด็กที่บริโภคน้ำดังกล่าวจะพบเห็นความผิดปกติที่ฟันแท้ที่งอกจะเกิดฟันตกกระ ความรุนแรงขึ้นกับระยะเวลาและปริมาณฟลูออไรด์ที่ได้รับ การได้รับฟลูออไรด์ในขนาดพอเหมาะก็สามารถป้องกันการเกิดฟันผุได้ แต่ขณะเดียวกันการได้รับฟลูออไรด์ปริมาณมากจนเกิดเป็นหลุมสีน้ำตาลก็จะเสี่ยงต่อการเกิดฟันผุ เพื่อให้การเฝ้าระวังการเกิดฟันตกกระและฟันผุในพื้นที่ที่มีปริมาณฟลูออไรด์ในน้ำสูงมีความต่อเนื่องจะต้องมีการศึกษาสถานการณ์การเกิดโรคอย่างสม่ำเสมอ



### วัตถุประสงค์

เพื่อศึกษาสถานการณ์ฟันตกกระและฟันผุในนักเรียนชั้นประถมศึกษาพื้นที่ภาคเหนือตอนบนของประเทศไทย

### วิธีการศึกษา

ศึกษาสถานการณ์ฟันตกกระและฟันผุในนักเรียนชั้นประถมศึกษาพื้นที่ภาคเหนือตอนบนของประเทศไทย โดยกลุ่มตัวอย่างคือ นักเรียนชั้นประถมศึกษาปีที่ 1-6 ใน 5 จังหวัดที่เป็นพื้นที่เสี่ยงการมีปริมาณฟลูออไรด์ในน้ำสูง ได้แก่ เชียงใหม่, ลำพูน, ลำปาง, พะเยา และ แม่ฮ่องสอน จำนวน 925 คน ใช้แบบสอบถามในการเก็บข้อมูล ประกอบด้วย ข้อมูลทั่วไป พฤติกรรมทันตสุขภาพ พร้อมทั้งตรวจสถานะฟันตกกระและฟันผุโดยเจ้าหน้าที่ทันตสาธารณสุข และนำข้อมูลมาวิเคราะห์โดยอาศัยโปรแกรมสำเร็จรูปทางสถิติเชิงพรรณนา โดยใช้จำนวน ความถี่ และ ร้อยละ

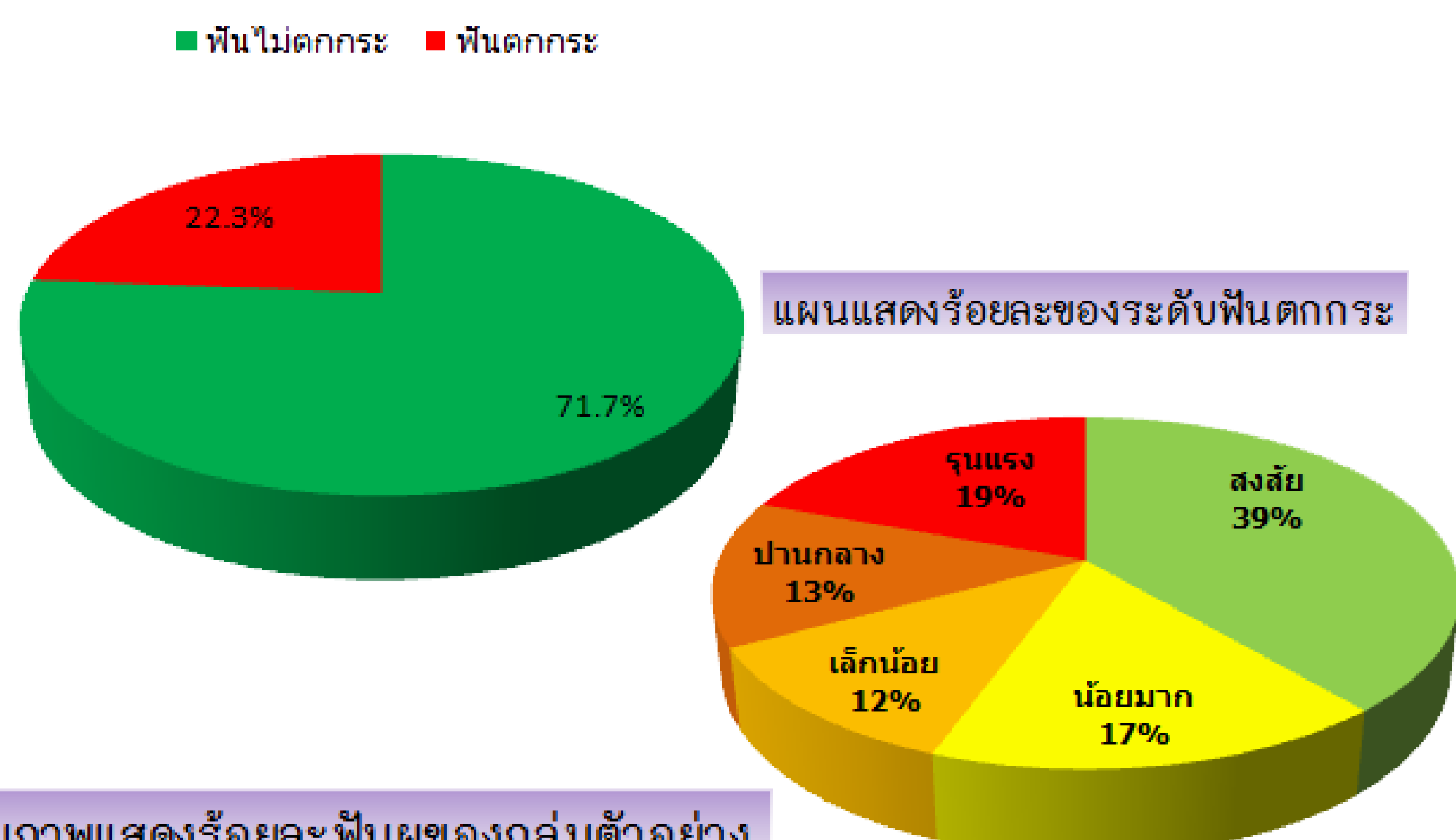
### ข้อเสนอแนะ

1. ประสานงานกันระหว่างองค์กรปกครองส่วนท้องถิ่นและหน่วยงานที่เกี่ยวข้องกับการเจาะบาดาลเพื่อทำประปาหมู่บ้านในการตรวจคุณภาพน้ำและปริมาณฟลูออไรด์ก่อนที่จะนำมาใช้เป็นประปาหมู่บ้านให้กับประชาชน
2. ควรมีการเฝ้าระวังการเกิดฟลูออไรด์ในน้ำบริโภคควบคู่กับการส่งเสริมทันตสุขภาพแก่นักเรียนอย่างต่อเนื่อง
3. สนับสนุนการส่งเสริมการดูแลสุขภาพ โดยการสร้างความร่วมมือในทุกภาคส่วน ทั้งโรงพยาบาล, โรงเรียน, อปท. และชุมชน ให้มีส่วนร่วมในการส่งเสริมทันตสุขภาพเด็ก

### ผลการศึกษา

กลุ่มตัวอย่าง เป็นเพศชาย ร้อยละ 51.2 เพศหญิง ร้อยละ 48.8 ส่วนใหญ่แปรงฟันหลังตื่นนอน ร้อยละ 87.9 สำหรับพฤติกรรมการบริโภคน้ำหวาน/น้ำอัดลมและขนมกรุบกรอบ/ ลูกอม ส่วนใหญ่จะบริโภค ในบางวัน เป็นร้อยละ 53.2 และ 59.7 ตามลำดับ เมื่อตรวจสถานะฟันผุและฟันตกกระ พบว่า กลุ่มตัวอย่างมีฟันตกกระ ร้อยละ 22.3 โดยมีฟันตกกระระดับสูงสัสมากที่สุด และพบฟันผุ ร้อยละ 79.6 ซึ่งมีฟันผุในฟันน้ำนม ร้อยละ 63.1 ค่าเฉลี่ย dmft เท่ากับ 2.76 และมีฟันผุในฟันแท้ ร้อยละ 41.3 ค่าเฉลี่ย DMFT เท่ากับ 1.40 จังหวัดมีฟันผุมากที่สุด คือจังหวัดลำพูน ร้อยละ 34.4

แผนภาพแสดงร้อยละฟันตกกระของกลุ่มตัวอย่าง



แผนภาพแสดงร้อยละฟันผุของกลุ่มตัวอย่าง

