

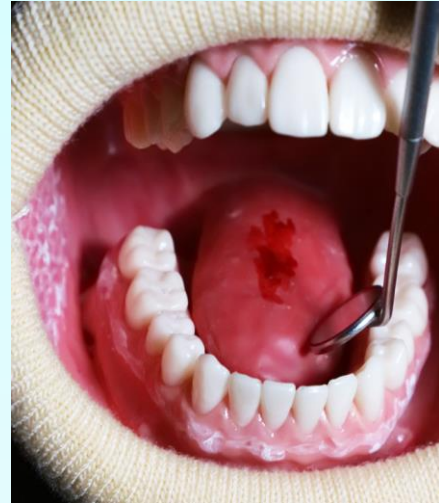
INNOVATION

ศูนย์ทันตสาธารณสุขระหว่างประเทศ



กรมอนามัย
ศูนย์ทันตสาธารณสุขระหว่างประเทศ
เชียงใหม่

แบบจำลองสภาพช่องปากแบบเสมือนจริงในการตรวจคัดกรองรอยโรคมะเร็งช่องปาก
“PMDs sims mouth”



แบบจำลองสภาพช่องปากแบบเสมือนจริงในการตรวจคัดกรองรอยโรคมะเร็งช่องปาก ใช้ในการฝึกตรวจช่องปากแบบเสมือนจริง (Simulation System) ของอาสาสมัครสาธารณสุขประจำหมู่บ้าน และทันตบุคลากร โดยใช้งานร่วมกับ Application ในการตรวจคัดกรองรอยโรคก่อนมะเร็งและมะเร็งช่องปาก เพื่อใช้ในระบบการตรวจคัดกรองมะเร็งช่องปากและการดูแลผู้สูงอายุอย่างครบวงจร

กรมอนามัยส่งเสริมให้คนไทยสุขภาพดี



www.anamai.moph.go.th