

INNOVATION

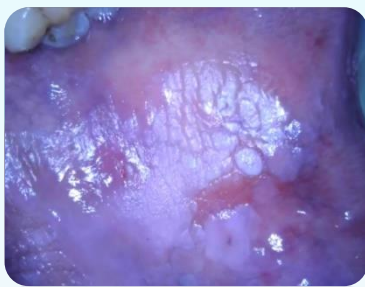
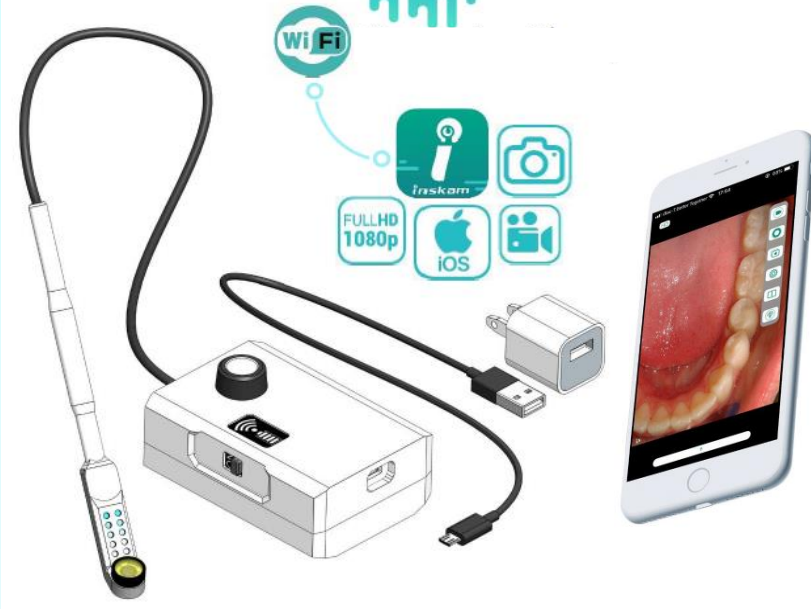
ศูนย์ทันตสาธารณสุขระหว่างประเทศ



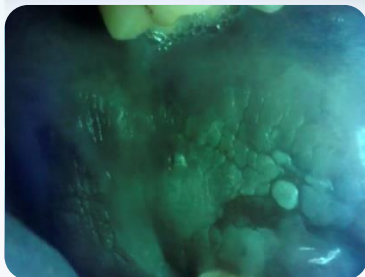
กรมอนามัย
ศูนย์ทันตสาธารณสุขระหว่างประเทศ
เชียงใหม่

“นวัตกรรมชุดอุปกรณ์คัดกรองรอยโรคมะเร็งช่องปากระบบ Teledentistry”

Intra Oral Camera



Normal Mode



Autofluorescent Mode

ชุดอุปกรณ์คัดกรองรอยโรคมะเร็งช่องปากระบบ Teledentistry เป็นอุปกรณ์ทางการแพทย์ที่ใช้ในการช่วยตรวจคัดกรองรอยโรคก่อนมะเร็งและมะเร็งช่องปาก ที่สามารถบันทึกภาพถ่ายและภาพเคลื่อนไหวทั้งในโหมดปกติและ Autofluorescent mode ผ่านการสั่งการจาก smartphone ด้วยระบบไร้สาย เป็นการรวมข้อดีของกล้องถ่ายภาพทั่วไปในช่องปาก (Conventional Intraoral camera) และอุปกรณ์ตรวจคัดกรองรอยโรคมะเร็งช่องปาก (Conventional Autofluorescent device) เข้าด้วยกัน เพื่อใช้ในระบบทันตกรรมทางไกล และเป็นเครื่องมือในการ consultation ระหว่างทันตบุคลากรในพื้นที่ ตัวอุปกรณ์มีขนาดเล็ก สามารถใช้งานและพกพาไปใช้ในการออกพื้นที่ได้อย่างสะดวก

กรมอนามัยส่งเสริมให้คนไทยสุขภาพดี