

อัตราค่าบริการทางทันตกรรม

ศูนย์ทันตสาธารณสุขระหว่างประเทศ

รายการ	อัตราค่าบริการ	สิทธิข้าราชการ	สิทธิประกันสังคม
ขูดหินน้ำลาย	280	เบิกได้ทั้งหมด	เบิกได้ รวมกันไม่เกิน 900 บาท ต่อปี
อุดฟัน (สีเหมือนฟัน)	400 - 600	เบิกได้ทั้งหมด	
ถอนฟัน	200 - 350	เบิกได้ทั้งหมด	
ผ่าฟันคุด	700 - 1,000	เบิกได้ทั้งหมด	

อัตราค่าบริการทางทันตกรรม

ฟอกสีฟัน (At home)



ชุดฟอกสีที่บ้าน

2,500.-

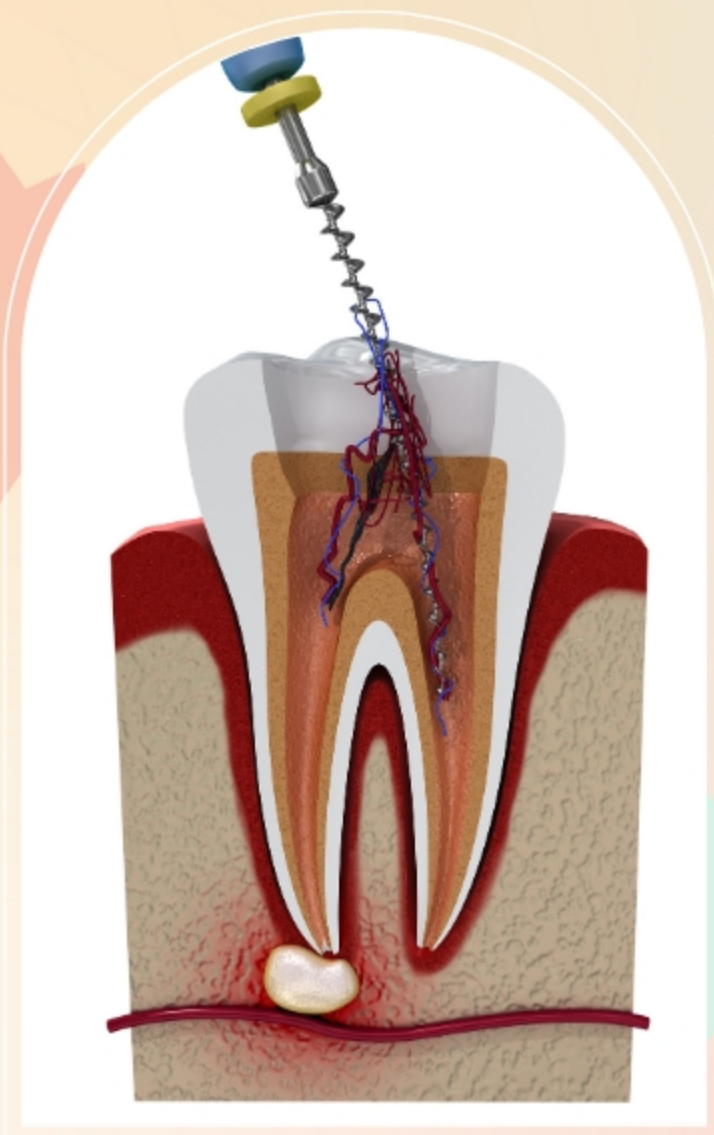
*รวมน้ำยาฟอกสีฟัน 1 หลอด
และ tray ฟอกสีฟันเฉพาะบุคคล

**ซื่อน้ำยาฟอกสีฟันเพิ่มหลอดละ 450 บาท

รายการ	สิทธิ ข้าราชการ	สิทธิประกัน สังคม
ฟอกสีฟัน	เบิกไม่ได้	เบิกไม่ได้

ศูนย์ทันตสาธารณสุขระหว่างประเทศ

อัตราค่าบริการทางทันตกรรม รักษาลongรากฟัน



ฟันหน้า

1,750.-

ฟันกรามน้อย

2,500.-

ฟันกรามใหญ่

3,500.-

รายการ	สิทธิข้าราชการ	สิทธิประกันสังคม
รักษาลongรากฟัน	เบิกได้ทั้งหมด	เบิกไม่ได้

ศูนย์ทันตสาธารณสุขระหว่างประเทศ

อัตราค่าบริการทางทันตกรรม

ฟันเทียมทั้งปาก

ฐานพลาสติก

2 ชั้น บนและล่าง

8,800.-

1 ชั้น บนหรือล่าง

4,400.-



รายการ	สิทธิข้าราชการ	สิทธิประกันสังคม
2 ชั้น บนและล่าง	เบิกได้ 6,000	เบิกได้ 4,400
1 ชั้น บนหรือล่าง	เบิกได้ 3,000	เบิกได้ 2,400

ศูนย์ทันตสาธารณสุขระหว่างประเทศ

อัตราค่าบริการทางทันตกรรม

ฟันเทียมถอดได้ 1-5 ซี่

ฐานพลาสติก

1,800-3,000.-

ฐานโลหะ

4,800-7,000.-



รายการ	สิทธิข้าราชการ	สิทธิประกันสังคม
ฟันเทียมถอดได้ ฐานพลาสติก 1-5 ซี่	เบิกได้ 1,500	เบิกได้ 1,300
ฟันเทียมถอดได้ ฐานโลหะ 1-5 ซี่	เบิกได้ 1,500	เบิกได้ 1,500

ศูนย์ทันตสาธารณสุขระหว่างประเทศ

อัตราค่าบริการทางทันตกรรม

ฟันเทียมถอดได้ มากกว่า 5 ซี่

ฐานพลาสติก

3,000.-

ฐานโลหะ

4,500-7,000.-



ศูนย์ทันตสาธารณสุขระหว่างประเทศ

รายการ	สิทธิข้าราชการ	สิทธิประกันสังคม
ฟันเทียมถอดได้ ฐานพลาสติก มากกว่า 5 ซี่	เบิกได้ 2,000	เบิกได้ 1,500
ฟันเทียมถอดได้ ฐานโลหะ มากกว่า 5 ซี่	เบิกได้ 2,000	เบิกได้ 1,500

อัตราค่าบริการทางทันตกรรม

ฟันปลอมติดแน่น (สะพานฟัน)



สะพานฟัน

เริ่มต้น 15,000.-

รายการ	สิทธิ ข้าราชการ	สิทธิ ประกัน สังคม
สะพาน ฟัน	เบิกได้ 8,000	เบิกไม่ได้

ศูนย์ทันตสาธารณสุขระหว่างประเทศ

อัตราค่าบริการทางทันตกรรม

ครอบฟัน



ครอบฟัน

5,000-8,000.-

รายการ	สิทธิ ข้าราชการ	สิทธิประกัน สังคม
ครอบฟัน (ต่อซี่)	เบิกได้ 3,000	เบิกไม่ได้

ศูนย์ทันตสาธารณสุขระหว่างประเทศ

รายการ	อัตราค่าบริการ	สิทธิข้าราชการ	สิทธิประกันสังคม
ครอบครัวแท้ (ต่อชี)	5,000 - 8,000	เบิกได้ 3,000	เบิกไม่ได้
สะพานพัน (ต่อชี)	5,000 (เริ่มต้น 3 ชี)	เบิกได้ 8,000	เบิกไม่ได้
พอกสีฟันทั้งปาก	2,500	เบิกไม่ได้	เบิกไม่ได้
การรักษาคลองรากฟัน	1,750 – 3,500	เบิกได้ทั้งหมด	เบิกไม่ได้

รายการ	อัตรา ค่าบริการ	สิทธิข้าราชการ	สิทธิประกัน สังคม
ฟันเทียมถอดได้ ฐานพลาสติก แข็ง 1-5 ซี่	1,800	เบิกได้ 1,500	เบิกได้ 1,300
ฟันเทียมถอดได้ ฐานพลาสติก ยึดหยุ่น 1-5 ซี่	3,500	เบิกได้ 1,500	เบิกได้ 1,300
ฟันเทียมถอดได้ ฐานโลหะ 1-5 ซี่	4,800 – 7,000	เบิกได้ 1,500	เบิกได้ 1,500

รายการ	อัตรา ค่าบริการ	สิทธิข้าราชการ	สิทธิประกัน สังคม
พื่นเทียบมถอดได้ ฐานพลาสติกแข็ง มากกว่า 5 ซี	3,300	เบิกได้ 2,000	เบิกได้ 1,500
พื่นเทียบมถอดได้ ฐานพลาสติก ยึดหยุ่น มากกว่า 5 ซี	5,000	เบิกได้ 2,000	เบิกได้ 1,500
พื่นเทียบมถอดได้ ฐานโลหะ มากกว่า 5 ซี	4,950 – 7,000	เบิกได้ 2,000	เบิกได้ 1,500

รายการ	อัตรา ค่าบริการ	สิทธิข้าราชการ	สิทธิประกัน สังคม
ฟันเทียมทั้งปาก ถอดได้ 2 ชั้น บนและล่าง	8,800	เบิกได้ 6,000	เบิกได้ 4,400
ฟันเทียมทั้งปาก ถอดได้ 1 ชั้น บนหรือล่าง	4,400	เบิกได้ 3,000	เบิกได้ 2,400